



like  
wearing  
nothing.



+  
perfect fit  
modular individuality  
100% swiss-made



## Ritratto e tappe fondamentali

## Portrait Markus Caviezel

*L'imprenditore grigionese sviluppa e vende con passione una montatura per occhiali unica nel suo genere.*

### **Da Paspels agli Stati Uniti**

Classe 1963, Markus Caviezel cresce a Paspels nelle Alpi svizzere, figlio di una famiglia allargata. Sportivo e sciatore appassionato fin da giovane, sviluppa un'altra passione durante la sua formazione come attrezzista: un'affinità per i prodotti di alta precisione.

Caviezel è uno che osa e lo fa. Questo diventa evidente fin da subito: a 20 anni si reca negli Stati Uniti, inizia a lavorare come giardiniere senza parlare una parola di inglese, facendosi strada nel settore immobiliare e del management delle costruzioni.

Ma chi fa le cose, deve anche essere in grado di ripensarci: nel 1986 torna in Svizzera e assume una posizione di capo progetto a Coira. Nel suo primo giorno di lavoro, però, la posizione non esiste più. Si reca indignato dal proprietario dell'azienda: Wilhelm Anger, il creatore di Carrera, il primissimo marchio di occhiali in assoluto.

### **Un uomo d'azione che diventa imprenditore**

Anger dà a Caviezel l'ordine di rinnovare e rimettere in piedi la sua azienda Eyemetrics.

I due lavorano a stretto contatto e nel tempo nasce l'idea di un nuovo tipo di sistema di prodotto per le montature per occhiali. Al termine del loro lavoro presso Eyemetrics, Caviezel e Anger, di 37 anni più grande, fondano insieme l'azienda Hemaris, che diventerà in seguito Eye-Systems.

Sulla base della loro precedente esperienza, Anger e Caviezel organizzano la loro azienda come un sistema di rete composto da aziende partner esterne specializzate. In questo modo, mirano a raggiungere la massima efficienza in tutti i settori.

Inoltre, diventa rapidamente chiaro che il concetto di sistema di montaggio modulare richiede alcune innovazioni. Anger e Caviezel sviluppano non solo un nuovo tipo di miscela plastica di cui è fatta la montatura, ma anche le proprie macchine CNC per garantire la necessaria precisione nell'assemblaggio delle lenti.

Senza mai concentrarsi sul marchio, ma sempre sul prodotto, si stabilisce passo dopo passo un sistema di prodotto rivoluzionario - dallo sviluppo, alla produzione, alla logistica.

### **Presente con passione in tutto il mondo**

Dopo il lancio del primo modello *eyephorics*, l'innovativo sistema di modelli guadagna rapidamente riconoscimento in tutto il mondo. Anger si concentra inizialmente sulla comunicazione e sulle vendite, Caviezel sulla produzione e la logistica.

Fedeli alla loro missione di ottimizzare il comfort per le persone di tutte le età e per molte attività, lanciano continuamente nuovi modelli e completano la gamma di elementi di fissaggio.

Per poter andare in pensione, Anger consegna la sua parte di attività a Caviezel, che d'ora in poi si occuperà dell'intera azienda, e che oggi lavora con distributori in oltre 45 paesi.

### **Equilibrio di famiglia, natura e sport**

Markus Caviezel è padre di quattro figli. Nel trambusto del grande impegno di Swissflex e di Eye-Systems, si diverte a trascorrere il tempo con la sua famiglia. Sostiene attivamente l'entusiasmo dei bambini per lo sport fin dalla tenera età e li accompagna alle competizioni.

I due figli Mauro e Gino sono oggi sciatori professionisti in Coppa del Mondo e sono tra i migliori ai Campionati del Mondo e ai Giochi Olimpici.

Lenzerheide è la patria di Markus e di sua moglie Martina Caviezel, che amano il popolare comprensorio sciistico ed escursionistico in tutta la sua diversità, con montagne, laghi e boschi.

### **E continua sempre così!**

Markus Caviezel è uno che vuole crescere continuamente. Nuove idee lo motivano ogni giorno ad affrontare nuove sfide - e questo con valori forti: indipendenza, immediatezza e lealtà.

## Ritratto Eye-Systems

*L'organizzazione di rete attiva a livello globale produce un sistema di prodotti innovativo nei Grigioni.*

### **Innovazione nei geni**

La fondazione di Eye-Systems è strettamente legata alla storia degli occhiali. Fino agli anni '50, indossare gli occhiali era considerato una malattia. La situazione si è capovolta quando Wilhelm Anger ha lanciato il primo marchio di moda nel mercato dell'occhialeria nel 1956: Carrera. Produce occhiali alla moda in acetato e sviluppa un processo di produzione brevettato.

Con 'Eyemetrics', un dispositivo per misurare la fisionomia della testa, Anger è ancora una volta in anticipo sui tempi e sullo stato di sviluppo nel settore dell'occhialeria. Dopotutto si tratta dell'omonima compagnia Eyemetrics, dove Wilhelm Anger e Markus Caviezel si incontrano e si apprezzano. Nel 1998 fondano insieme Hemaris, che diventerà in seguito Eye-systems.

### **Pensiero sistemico - in tutte le aree**

Eye-Systems offre un sistema di prodotto completo. Questo si basa sul sistema a telaio modulare, che viene spedito in modo efficiente ai distributori di tutto il mondo con una logistica just-in-time. Per garantire la massima flessibilità nella gamma di prodotti, è necessario solo un minimo spazio di stoccaggio in loco.

Eye-Systems non fornisce montature, ma componenti per montature, ad esempio aste o naselli. Il distributore locale può quindi assemblare la montatura in loco in base alle esigenze, per poi mettere la lente.

### **L'obiettivo è il comfort**

Il primo modello di Anger e Caviezel, eyephorics: la prima montatura per occhiali modulare senza montatura è sul mercato. Non solo offre il massimo comfort, ma è anche un precursore assoluto in termini di formulazione dei materiali, stabilità del colore e assenza di viti.

Eyephorics rappresenta una pietra miliare nella gamma di occhiali esistenti, perché si concentra principalmente sul comfort, non sul marchio e sulla moda.

Senza il classico marketing, solo grazie al passaparola, l'innovativo sistema di prodotti conquista gradualmente i paesi di tutto il mondo.

Vengono continuamente lanciati nuovi sistemi di modelli per altri gruppi di consumatori, ora sotto il marchio ombrello Swissflex. Il risultato sono clienti fedeli che indossano e apprezzano Swissflex.

### **Azienda familiare con rete**

Eye-Systems è un'azienda svizzera a conduzione familiare con sede a Coira.

Il team di sei persone a Coira lavora intensamente con una rete di fornitori specializzati della regione. Insieme sviluppano, producono e distribuiscono l'esclusivo sistema di montatura.

Lo sviluppo e la produzione di Swissflex avviene al 100% nella regione di Coira. Qui si trova anche il magazzino principale con oltre 15'000 diversi pezzi di montature.

Da tempo Eye-Systems offre ai distributori un modello di business collaudato chiavi in mano. Oggi, i distributori in oltre 45 paesi sono supportati con formazione commerciale e tecnica e gestione del marchio.

### **Artigianato di precisione in qualità svizzera**

Le montature Swissflex sono prodotti high-tech che non solo vengono prodotti con un preciso processo di fabbricazione, ma vengono anche sottoposti a intense prove di stress in diversi climi e sotto diversi influssi esterni, come creme e sudore.

I sistemi di modello evergreen sono in continuo sviluppo in termini di materiali e design e sono integrati con opzioni di vestibilità, il tutto per offrire il massimo comfort.

### **I partenariati sono alla base**

Eye-Systems si affida a leali partenariati. Da 20 anni l'azienda lavora con successo principalmente con gli stessi fornitori e distributori.

## Portrait Swissflex

*Il sistema di montaggio modulare consente oltre un milione di combinazioni per soddisfare i requisiti globali.*

### **Like wearing nothing!**

Swissflex è sinonimo di un ottimale comfort degli occhiali, per migliorare il benessere di chi porta gli occhiali a qualsiasi età.

Il comfort di SF è unico. Ogni montatura si basa su una perfetta vestibilità, individualità modulare e qualità svizzera - like wearing nothing.

La montatura individuale non viene prodotta, ma assemblata. Gli elementi del telaio, come aste e naselli, sono liberamente adattabili per dimensioni, forma e colore dopo la produzione e all'interno dei modelli esistenti.

### **Swissflex ha un sistema**

Da un lato, Swissflex funge da marchio ombrello per gli otto sistemi di modello attualmente in uso. D'altra parte, Swissflex è un sistema innovativo che abbraccia tutti i settori - a partire dal prodotto, passando per la produzione, la distribuzione e la commercializzazione, fino alla vendita in negozio.

Con il suo sofisticato sistema, Swissflex consente quindi un utilizzo ottimale delle risorse, la massima flessibilità e il minimo investimento a tutti i livelli.

### **Swissflex finisce con chi porta gli occhiali...**

Le montature ultraleggere si adattano ad ogni viso e allo stile individuale di chi le indossa come se fossero fatte su misura. Gli occhiali non scivolano, non premono da nessuna parte e permettono così una visione ottimale.

La maggior parte dei portatori di SF rimane fedele al proprio Swissflex per anni, e molti hanno ora diversi modelli di SF da indossare a seconda della loro attività.

### **... può essere provato in negozio...**

Swissflex si presenta in negozio con una gamma dimostrativa progettata da 24 a 48 montature.

Con queste montature invendibili, i diversi modelli e le possibilità di montaggio e combinazione vengono mostrati e resi tangibili per i clienti interessati.

Rispetto alle ordinarie montature, la consulenza e la competenza dell'ottico gioca qui un ruolo fondamentale.

### **... è gestito localmente dal distributore...**

Un distributore ha bisogno di un magazzino locale minimo a causa della consegna *just in time*. Nei laboratori industriali centrali, monta le lenti sugli occhiali SF, garantendo la costante alta qualità.

Un distributore è responsabile dell'organizzazione locale della gamma di prodotti, dei prezzi, della promozione e della selezione del personale di ottica. I modelli SF sono rimasti invariati nel corso degli anni. È insolito per il settore che Swissflex non faccia saldi.

### **...e inizia con Eye-Systems.**

Una miscela di polimeri appositamente sviluppata, un know-how specifico nella produzione ed elementi rilevanti brevettati sono ciò che conferiscono a Swissflex un vantaggio rispetto alla concorrenza in termini di comfort.

Inoltre, l'elevata qualità della produzione garantisce che i pezzi di ricambio possano essere riordinati anche anni dopo e possano essere inseriti nella montatura senza cambiare colore.

La montatura SF, prodotta al 100% nei Grigioni, è attualmente disponibile in oltre 15.000 negozi di ottica in tutto il mondo.

### **Supporto da parte di specialisti**

Swissflex si è fatta un nome anche tra gli oculisti, gli optometristi e gli ortottisti. Essi apprezzano l'adattabilità di Swissflex, poiché esiste una varietà massima con 32 diversi naselli e 16 terminali. Questo è particolarmente importante negli occhiali per bambini.

### **Provate voi stessi!**

Il modo più semplice per conoscere le particolarità delle montature SF è quello di indossare i propri occhiali - l'effetto wow di Swissflex si nota subito. Like wearing nothing.



## L'innovativo sistema di montatura della Svizzera

In qualità di pioniere, Eye-Systems genera regolarmente innovazioni e si è sempre concentrata sul prodotto - non sul marchio. Gli occhiali Swissflex sono principalmente modellati da Markus Caviezel e sono sinonimo di montature modulari high-tech in plastica. Diverse pietre miliari hanno plasmato l'azienda e il marchio.

### 1996

#### Sviluppo del sistema di montatura

Il mercato dell'occhialeria è dominato in tutto il mondo da montature intercambiabili - l'unico elemento distinguibile in termini di identità del marchio.

Wilhelm Anger e Markus Caviezel sono quindi alla ricerca di un'idea di prodotto unica che renda di nuovo possibile l'individualità. Inoltre, il loro prodotto dovrebbe essere fabbricato in Svizzera e con un minimo di scorte per i distributori o gli ottici just-in-time. Insieme inventano un innovativo sistema di montatura modulare, completamente in plastica - il loro obiettivo: il massimo comfort (wellbeing). Il loro primo modello "eyephorics" si basa su innumerevoli innovazioni uniche al mondo (vedi Pionier).

Per raggruppare le loro attività commerciali fondano la società Hemaris.

### 1997

#### Definizione del sistema di distribuzione

Un nuovo approccio è dato dall'assemblaggio industriale degli occhiali (montatura e lente) effettuato in un laboratorio centrale: gli specialisti assemblano gli occhiali - gli ottici possono ora concentrarsi sulla consulenza ai clienti e sulla personalizzazione individuale degli occhiali.

In ogni paese, lavoriamo con un distributore locale che viene attrezzato, formato e supervisionato "chiavi in mano" e poi acquista il sistema SF (montatura, attrezzature di montaggio, ...) da Hemaris. Il distributore assembla le montature nel proprio laboratorio centrale e vende Swissflex in modo indipendente e secondo le esigenze del mercato locale. Swissflex viene presentata nel negozio con una collezione demo (non in vendita).

#### Sviluppo di macchine e strumenti

Insieme a Optik Werkstatt, le macchine e i dispositivi CNC vengono sviluppati e prodotti da loro in una prima fase.

#### Test funzionali e di usura

Il sistema di montaggio viene sottoposto a test intensivi di robustezza - in prove di sollecitazione interna (ad es. tensione/pressione, temperatura, luce UV, caduta, rottura, pulizia, ...) e prove di usura esterna (ad es. condizioni atmosferiche, sudore, trucco, ...). Allo stesso tempo, garantisce che ogni montatura possa essere indossata senza problemi in diverse condizioni climatiche. Vengono ottenute varie certificazioni (tra cui CE, ...) per soddisfare i requisiti locali in una distribuzione mondiale.

### 1998

#### Prima presentazione al MIDO

I nuovi occhiali "eyephorics" sono sottili e leggeri. A causa dei dubbi sulla sua robustezza, riceve cattive recensioni dalle riviste specializzate.

### 1999

#### Seconda presentazione al MIDO

Lo stesso eyephorics sarà presentato di nuovo un anno dopo. Questa volta il feedback delle riviste specializzate è estremamente positivo. L'eyephorics è descritto come il "trendsetter degli occhiali senza montatura". Questa unica innovazione raggiunge clienti in diversi paesi.



like  
wearing  
nothing.

+  
perfect fit  
modular individuality  
100% swiss-made



### Lancio in sei paesi

Eye-Systems sarà lanciato in Svizzera, Germania, Austria, Francia, Italia e Giappone - da distributori locali affermati nel settore ottico (ad esempio Sichel, Reize, Japan Optical, ...). Il feedback positivo da parte di clienti soddisfatti in tutto il mondo è ottimo. Vengono gettate le basi per una clientela fedele e per un attivo passaparola.

### 2000

#### Lancio del sistema SF loop

Nel 2000 il mercato richiede montature a cerchio intero con un elevato comfort. Viene creata una montatura, che consiste in una plastica estensibile brevettata che si adatta automaticamente alla forma del vetro.

#### Presenza in 10 paesi

D'ora in poi i distributori saranno formati e dotati di macchine CNC uniche nel settore dell'ottica. I paesi in questione sono attualmente Svizzera, Germania, Austria, Francia, Italia, Regno Unito, Finlandia, Stati Uniti, Giappone e Singapore.

### 2004

#### Messa a punto e ottimizzazione

I sistemi di montatura vengono continuamente sviluppati - ciò che conta è il feedback di distributori, ottici e consumatori finali. Aumentano le richieste di colori diversi (ad es. trasparenti), di elementi di montatura che possono essere sostituiti al cambio della lente, o di un'ulteriore protezione antirottura della lente.

#### Lancio del sistema SF classic

Le esigenze del mercato sono integrate nel nuovo modello SF classic. È il sistema modello con il maggior numero di possibilità di progettazione e da allora è diventato un bestseller mondiale nella gamma di prodotti con montatura a giorno Swissflex.



### 2005

#### Fondazione di Eye-Systems

Oltre alla società di sviluppo Hemaris, viene fondata l'organizzazione di vendita Eye-Systems. Più tardi, a partire dal 2012, lo sviluppo e le vendite saranno concentrate in Eye-Systems.

#### Lancio del marchio ombrello Swissflex

Il marchio Swissflex è creato e protetto in tutto il mondo. Ciò al fine di commercializzare i modelli attuali e futuri in modo più uniforme e mirato.

### Presenza in oltre 20 paesi

La famiglia Swissflex cresce con ulteriori distributori in Europa, Asia e Sudamerica. Ciò rafforza il trend di crescita del sistema di montatura.

### 2006

#### Lancio di SF loop Kids

Il collaudato loop system è ottimizzato per le esigenze dei bambini. Ne sono un esempio gli speciali naselli e terminali ergonomici, i colori adatti ai bambini (ad es. glitter) e la sicurezza (ad es. naselli rivettati).



#### Lancio del sistema SF rainbow

Continua la tendenza verso le montature a cerchio intero. Allo stesso tempo, c'è il desiderio di una montatura più concisa senza compromettere il comfort. SF rainbow viene offerto in oltre 20 colori e diventa immediatamente il bestseller SF nella gamma cerchio intero/mezzo cerchio.



#### Anger abbandona Eye-Systems

Il co-fondatore e sviluppatore Wilhelm Anger compie 80 anni. Si ritira da Eye-Systems e vive di rendita.

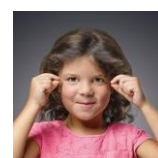
### 2007

#### Lancio del sistema SF motion

Cresce la tendenza verso modelli senza montatura più concisi (dovrebbero essere valorizzati di più i colori). La versione "sportiva" senza montatura è offerta in superfici opache e lucide.

#### Premio "reddot"

Swissflex è selezionata tra oltre 2'500 voci provenienti da 43 paesi nella categoria design del prodotto.



like  
wearing  
nothing.

+  
perfect fit  
modular individuality  
100% swiss-made

## 2009

### Vendita di Swissflex in oltre 25 paesi

In tutto il mondo sono presenti oltre 15.000 rivenditori di SF. Contrariamente alla classica montatura per occhiali, Swissflex non lancia ogni anno nuove collezioni. Swissflex amplia i modelli senza tempo, in particolare per quanto riguarda le nuove superfici, i colori e gli elementi di vestibilità.

## 2011

### Lancio di SF loop Baby

Le montature per bambini di SF sono estremamente popolari. Tuttavia al momento per i più piccoli non esistono quasi mai soluzioni montatura a misura di bambino. Per motivi di sicurezza, viene lanciata sul mercato la montatura semimodulare per bambini di Swissflex.

## 2012

### Lancio del sistema SF airlight

Nel frattempo, sono state sviluppate delle proprie formule del polimero ad alte prestazioni, che consentono di ottenere montature ancora più sottili e altrettanto stabili. Anche nel campo della tecnologia di assemblaggio si aprono nuove strade - una versione senza montatura particolarmente sottile fa il passo verso il massimo "like wearing nothing".

## 2013

### Lancio del sistema SF fashion

Anche le montature più concise sono ora in voga nell'ambito del cerchio intero. Molti clienti esprimono anche il desiderio di occhiali da sole SF. Viene lanciata una famiglia di prodotti con 7 diversi frontali in 10 colori

### Supporto di esperti

Oftalmologi, optometristi, ortottisti sono particolarmente interessati all'adattamento ottimale di una montatura. Il sistema di montaggio "su misura" Swissflex è quindi particolarmente apprezzato e sempre più consigliato.

## 2014

### Start SF-the-next-step

Il sistema di montatura con i modelli senza tempo viene venduto con successo in tutto il mondo dal 1998. All'insegna del motto "SF-tns", vengono introdotte misure concrete per dinamizzare e sviluppare il prodotto e il marchio. Questo per essere ben preparati alle future sfide del mercato.



## Integrazione del laboratorio di ottica nel modello di business

Optik Werkstatt è un produttore di utensili di montaggio, un'officina di rettifica e distributore per il sistema SF-System in Germania. Eye-Systems acquista e integra l'azienda per ampliare il supporto tecnico di "assemblaggio e bordatura" per gli attuali e futuri distributori di SF.

## 2015

### Lancio del sistema Contur

L'attenzione della gamma SF continua a concentrarsi nell'ambito dell'occhiale a giorno. Eye-Systems sviluppa e lancia l'esclusivo sistema "occhiale senza montatura" per SF classic. I distributori possono progettare colori, forme e dimensioni in modo indipendente in base alle tendenze locali



## 2017

### Presenza in oltre 45 paesi

La famiglia dei partner di SF si allarga: si aggiungono nuovi distributori, tra cui Cina, Russia, Argentina e Caraibi.

## 2018

### Lancio del sistema SF champ

Il versatile comfort di Swissflex è ora disponibile anche in una collezione sportiva. Gli atleti professionisti hanno testato tutti i modelli: la svolta: tutti i modelli possono essere vetrificati otticamente. Il modello SFCH21 è un grande successo - soprattutto per i clienti che necessitano di correzioni ottiche estremamente elevate.

### 20 anni di storia

Dopo 20 anni ricchi di successi, siamo felici di festeggiare insieme ai nostri partner con il lancio di attività mirate.

